

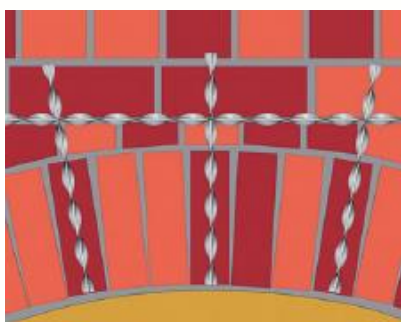
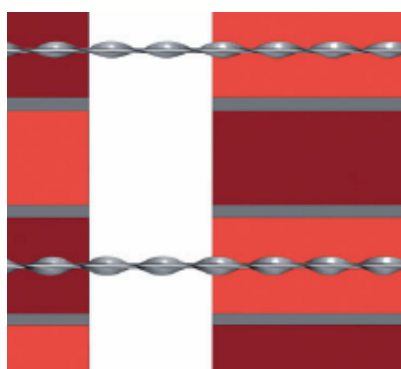
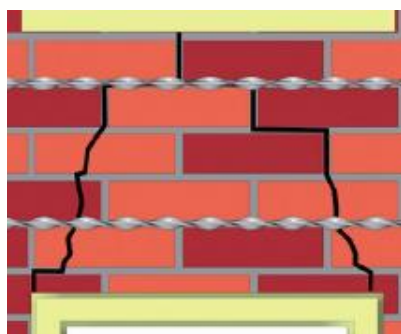
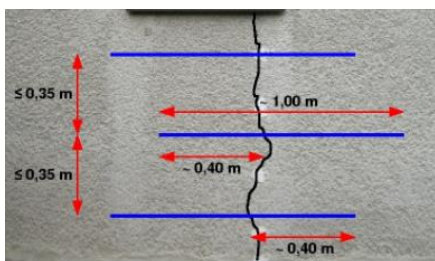


## Scheuren in uw muren?



**Scheuren in uw muurwerk ? Om de scheuren constructief te stabiliseren en de gevel te versterken en daarmee verdere schade te voorkomen, worden getordeerde RVS ankers aangebracht. De spiraalankers worden om de 3 lagen metselwerk in een ca. 5 centimeter diepe uitgefreesde lintvoeg met een krimpvrije mortel aangebracht. Na het aanbrengen van de spiraalankers wordt de voeg afgevoegd met een daartoe geschikte voegmortel.**

## Spiraalankers



Heeft u last van scheurvorming in uw muren en wilt u dit duurzaam repareren en de gevel gelijktijdig voldoende stabiliteit geven ?

Een snelle en gemakkelijke manier om dit te doen is door het aanbrengen van spiraalankers. De spiraalankers zorgen ervoor dat de optredende spanningen ter plaatse van de scheur gelijkmatig verdeeld worden over het gedeelte van de muur waar de spiraalankers zijn aangebracht. Hierdoor zal de schade niet meer toenemen, waarna tot een duurzaam herstel van de gevel (bv. voegwerk, pleisterwerk e.d.) kan worden overgegaan.

### Toepassingen

#### Horizontale verwerking

- Scheursanering/ verstevigen gescheurd metselwerk;
- Verbinden van metselwerken;
- Opvangen van gebouwdelen;
- Verbetering metselwerkwapening.

#### Verankering

- Verankering van voorzet-schalen bij tweeschalig metselwerk;
- Verankering van voorzet-schoonmetselwerken
- Volvlakse bekledingen;
- Verbinding gescheurd of gebroken metselwerk voorzetwanden;
- Verankering van metselwerk aan constructies van houten balken.

#### Verticale verwerking

- Scheursanering/ verstevigen gescheurd metselwerk;
- Sanering van gemetselde bogen/gewelven;
- Sanering massief (natuursteen) metselwerk.

#### Wijze van aanbrengen

De spiraalankers worden in de volgende 4 stappen aangebracht:

- 1 De voegen worden uitgeslepen tot op ca. 5 centimeter diepte.
- 2 Hierna wordt een speciale krimprijke mortel aangebracht.
- 3 De spiraalanker wordt in de mortel gedrukt.
- 4 Als laatste worden de voegen afgevoegd. Eventueel kan de scheurvorming in de steen met een mortel op kleur worden bijgewerkt.

#### Voordelen spiraalankers

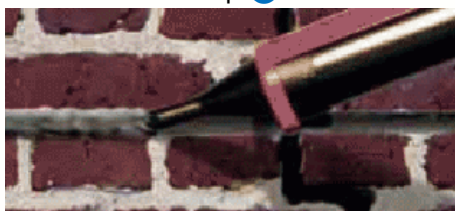
- Gemakkelijk aan te brengen;
- Een relatief goedkope oplossing;
- Bij vrijwel elk gesteente toe te passen;
- Een reparatie die esthetisch verantwoord is en derhalve zeer geschikt is voor monumentale gebouwen;
- Door de toepassing van roestvast staal is corrosie uitgesloten;
- In meerdere diameters (Ø 6, Ø 8 en Ø 10mm) en lengten verkrijgbaar afhankelijk van de situatie per gevel.



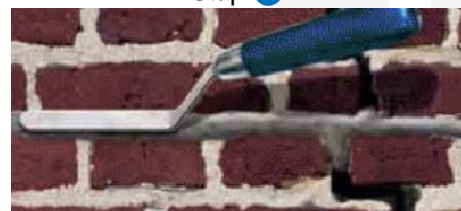
Stap 1



Stap 3



Stap 2



Stap 4